

NEU

AB 2024

**KENNARTEN-
BESTIMMUNG IM
GRÜNLAND**

anya



Heidesand

Raiffeisen-Warengenossenschaft eG Scheeßel

**ANALYTICS OF NUTRITION, YIELD AND
AGRONOMY – PRECISION FARMING IN REALITY**

NEU IN 2024 KENNARTENBESTIMMUNG IM GRÜNLAND

Die drohnenbasierte Kennartenerkennung von anyA basiert auf der Erfassung von hochauflösenden RGB-Luftbildern.

Durch die Anwendung modernster KI/AI Algorithmen und Bildverarbeitungstechnologie ist anyA in der Lage, im Grünland die Kennarten akkurat zu bestimmen.

ABLAUF

- 🕒 Sie melden uns die Grünlandflächen für Ihre Kennartenbestimmung
- 🕒 Wir fliegen und ermitteln die Kennarten und deren Standorte
- 🕒 Sie bekommen die Bilder/Auswertung Ihrer Flächen



Flockenblume



Witwenblume



Schlangen-/
Wiesenknöterich



Margerite



Echtes Labkraut



Sumpf-
Dotterblume



Kuckucks-
Lichtnelke



Hornklee



Wiesen-
Bocksbart



Wiesen-
Flockenblume



Storchschnabel



Thymian



Wiesen-
Glockenblume



Kohl-Kratzdistel



Blutwurz



Kleiner Klee/
Fadenklee



Großer
Klappertopf



Schlüsselblume/
Frühlingsprimel



Skabiose/
Taubenskabiose



Wiesenknopf



Großer
Wiesenknopf



Rundblättrige
Glockenblume



Glockenblume



Wiesen-Salbei



Gewöhnlicher
Frauenmantel

... und viele mehr!

KONTAKTIEREN SIE UNS JETZT:

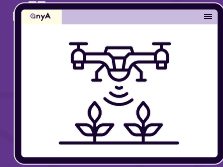
Hannes Kracke

Telefon: +49 (0) 4263 303-28, hannes.kracke@heidesand.de

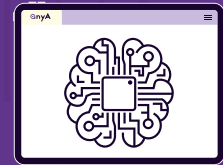
Heidesand Raiffeisen-Warengenossenschaft eG

Vahlder Weg 41, 27383 Scheeßel

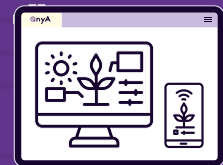
WIE IST DER ABLAUF?



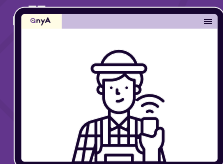
- 1. DATENGEWINNUNG**
Organisation der Befliegung
und Bilderübermittlung



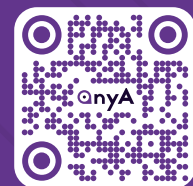
- 2. ANALYSE PER KI**
Auswertung der Bilddaten
durch anyA



- 3. AUSWERTUNG**
Übermittlung der Daten
im PDF-Format



- 4. ENTSCHEIDUNG**
Der Landwirt erhält eine
Entscheidungshilfe zur
Antragsstellung



Weitere Infos und
Buchung unter
www.anyA.de